

安心量 BE-4302

不只量心安



— USB供電不擔心 · 讓你揪甘心
— 操作簡易 · 安心又自在



溫度正常

國語播報



溫度過高

發出警報

3大優點

測溫快 | 超省電 | 免人力



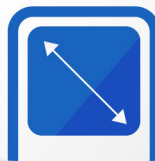
USB供電



國語播報



超大螢幕



多筆記錄



適用場景

辦公室



車站



診所·醫院



百貨



超市·超商



公車



健身中心



教室



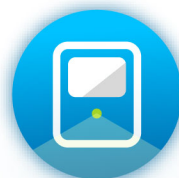
簡單·卻不平凡·輕鬆掌握溫度



快速測溫



自動感應



非接觸式

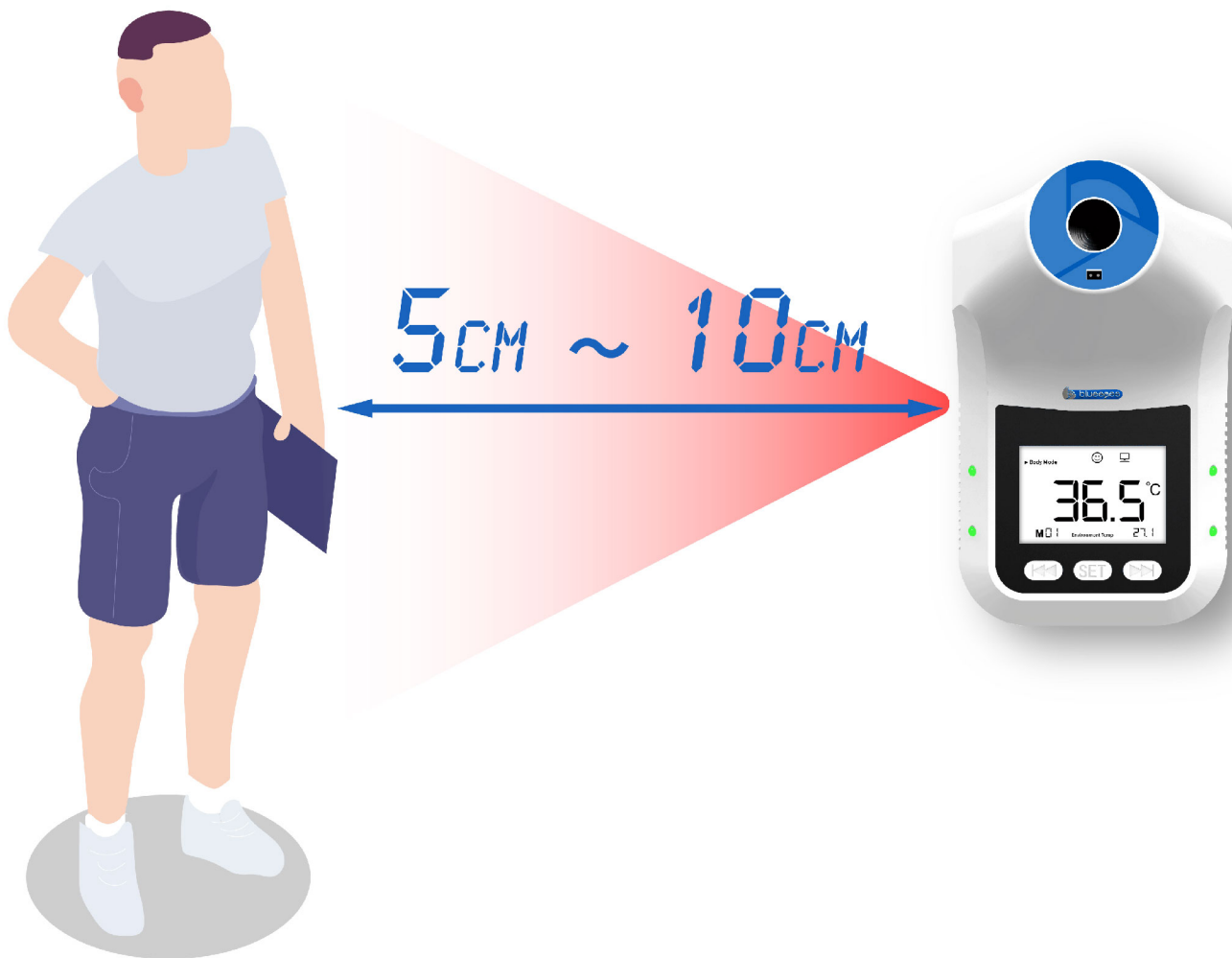


容易安裝

快速測溫 快速通行

用先進的科技 守護您的健康





人潮管控



進出查核

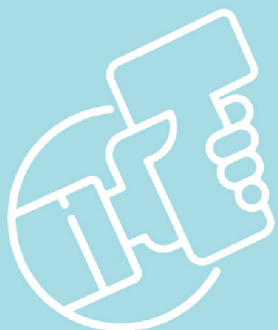


守護健康

智慧測溫 安全防護

舉手自動檢測 · 快速識別 · 品質可靠

更安全的測溫距離 >



傳統手持測溫

效率低，通行慢
易群聚，易感染
費人力，耗時間



智慧自動測溫

快速通行，效率高
非接觸，不易感染
最新晶片，精度高



大螢幕顯示

溫度數字 一目了然

超大螢幕高清晰顯示，
字體大且溫度一覽無遺

完全零接觸式 智慧自動測溫

溫度精準度 $\pm 0.2\text{ }^{\circ}\text{C}$



快速檢測
高溫預警



國語播報
隨意放置



高溫警報 雙色顯示

檢測到溫度過高時，螢幕亮紅色並發出響亮的警報聲



溫度正常 **通行**



國語播報

綠色



溫度異常 **禁止**



發出警告

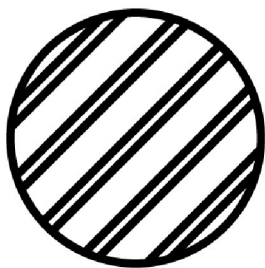
紅色

隨意移動 靈活安裝

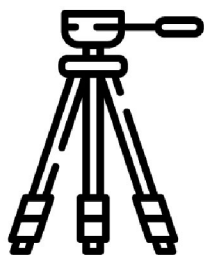
滿足更多應用場景



支援多種安裝方式



背膠安裝



三腳架安裝

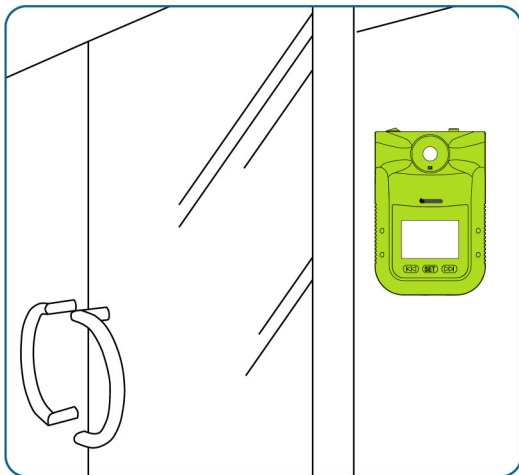


螺釘固定

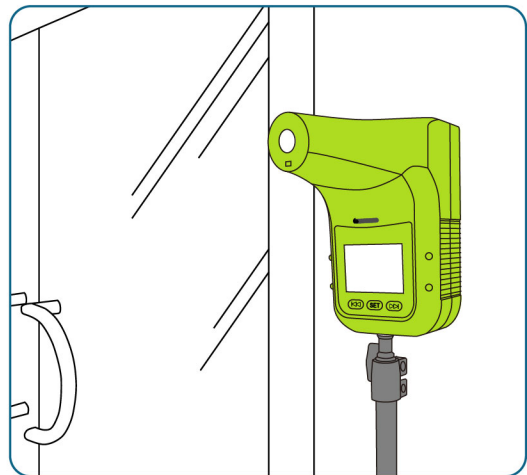


安裝及供電方式

安裝方式 ① 固定於牆壁

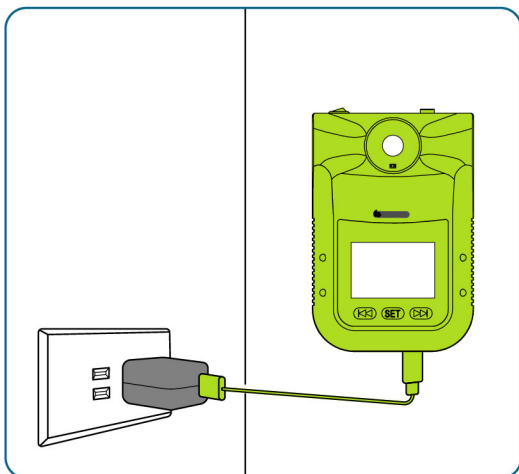


安裝方式 ② 安裝於腳架



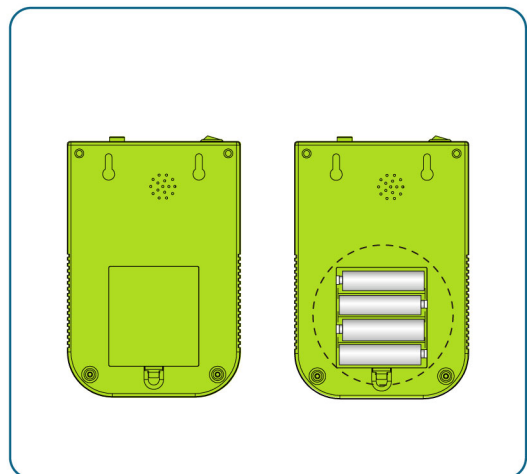
*出貨不含腳架

供電方式 ① 市電



*出貨不含電源變壓器

供電方式 ② 3號電池AA



*出貨不含電池

*四顆三號電池使用約一週

產品規格

注意!設備移動至新位置,請先靜置30分鐘再開始測量
以上產品之外觀或規格如有變動恕不另行通知

工作模式	人體(Body)、表面(Surface)、計數(Count)模式
精度	人體模式 $\pm 0.2^{\circ}\text{C}$
溫度最小單位	0.1 $^{\circ}\text{C}$
溫度測量範圍	35-42 $^{\circ}\text{C}$ (Body), 10-50 $^{\circ}\text{C}$ (Surface)
溫度單位	攝氏 $^{\circ}\text{C}$ / 華氏 $^{\circ}\text{F}$
顯示螢幕	2.8吋 LCD 螢幕
測量時間	0.5 秒
測量距離	5~10 公分
待機時長	30秒
LCD 背光	可開關,警報時亮紅色
警報燈	警報時亮紅色,正常時亮綠色
螢幕文字	英文
語音播報內容	國語、英語
音量設定	有
移動偵測	有
檢測失敗提示	有
高溫警報	可自訂警報溫度值,超過持續10次閃爍與聲音警報
自動節能	自動睡眠與喚醒
計數容量	最高9999次
溫度記憶	30 組數據
儲存溫度	10~40 $^{\circ}\text{C}$
供電方式	電腦USB / USB 5V插頭 / 4顆3號AA電池
放置方式	面貼掛勾 / 三角支架固定 / 螺絲懸掛
IO 訊號輸出	支援開關信號、脈波信號
整合開發介面	有,USB介面
尺寸	170mm x 115mm x 140mm
重量	303公克

購買與使用前

請詳細閱讀以下注意事項

1. 本設備的工作原理是先透過移動偵測器,感應物體靠近適合距離範圍,接著啟動溫度感知器量測溫度,最後將溫度值顯示於螢幕上。
2. 本設備建議安裝於室內無風環境,使用前請在操作環境中放置 30 分鐘。
3. 本設備功能主要是偵測人體溫度,針對發熱超過標準時進行告警,人體溫度正常是攝氏 35 度以上,故本設備僅針對 35 攝氏度以上溫度進行語音播報,非作為測量任何物體之用。
4. 本設備偵測溫度範圍是 35~42 攝氏度($^{\circ}\text{C}$),低於 35 度無法測量,高於 42 度亦無法測量,請特別注意。
5. 本設備主要是偵測皮膚溫度,也就是皮膚表面的溫度,外在環境會影響皮膚溫度量測,請特別注意遠離風扇、空調、出風口、自動門等有空氣流動環境。
6. 如外在環境有空氣流動,難以克服或遠離時,可自行製作罩子包住設備,降低環境風影響。
7. 冬天或天氣寒冷時,不建議測量手溫,量測額頭會更合適。因手溫很容易低於 35 度,但額溫很少低於 35 度。
8. 測量溫度時,請以頭部額頭溫度為第一優先,如果是測量手掌溫度,可能會因為天氣冷,或手接觸冷飲或熱飲有所變化,請特別注意。

★隨貨附贈 185cm USB線

9. 人體探測時間過短,可能會導致測量到的是空氣溫度顯示過低,請務必至少停留 0.5 秒。
10. 不要放置於高溫、高濕環境,不要給兒童玩耍。
11. 不要放置於陽光暴曬、淋雨地方使用,避免損壞產品。
12. 不要重力摔落,或敲打產品會導致產品損壞。
13. 注意產品日常保養,及時清理感測器灰塵,以獲取最佳的測量精度。
14. 安裝四顆3號電池(AA)約可使用一周時間。
15. 本產品出貨沒有附電源變壓器,請使用市售具有安規的 USB Type A 介面 5V1A 變壓器。
16. 注意!本設備 BE-4302 非醫療器材,測量值不能作為醫療用途使用,亦不保證量測值正確。
17. 如使用 BE-4302 測量人體表面溫度,表面溫度會因測量環境、人體表面形狀與穿戴物等變化,真正人體實際溫度仍須以政府認證之醫療器材,例如耳溫槍、額溫槍、溫度計等測量為準。
18. 本產品非醫療等級設備,不能作為主要人體實際溫度量測使用。